

# ザ・リサイクラー

第43号

2008年(平成20年)

3月1日発行

♥リサイクルに取り組む人達♥

北播磨清掃事務組合

〒677-0012 西脇市富吉南町262の1 TEL0795(23)2808 FAX0795(23)3941  
ホームページアドレス <http://www.city.nishiwaki.hyogo.jp/midorien/>

第11期

## 播州織 手芸教室 受講生募集!

小東千鶴先生の指導のもと播州織のハギシを  
あなたの手で生まれ変わらせてみませんか?



北播磨リサイクルプラザでは、平成20年度も播州織手芸教室(リサイクル講座)を行います。小東千鶴先生の指導により、オリジナルのバッグやポーチ、タペストリーなどを作ってみませんか? 初心者の方も大歓迎! 播州織のやさしさを見直してみませんか?



募集要項

- ◆講師 / 小東千鶴先生
- ◆日時 / 毎月第1・3水曜日、午後1時30分~3時30分
- ◆内容 / 播州織のハギシを用いての手芸
- ◆受講料 / 無料(但し、材料費は実費負担)
- ◆期間 / 4月~来年3月まで(初回は4月16日(水)の予定)
- ◆人数 / 20名程度※西脇市、加東市(旧滝野町区域に限る)多可町在住の方

## 播州織手芸教室 申し込み方法

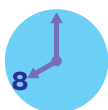
締め切り/3月21日(金) 必着  
抽選により決定します。  
抽選結果は、ハガキにてお知らせします。

郵送先/〒677-0012  
西脇市富吉南町262の1  
北播磨清掃事務組合 播州織手芸教室係

〈往信ハガキ表〉	〈往信ハガキ裏〉	〈返信ハガキ表〉	〈返信ハガキ裏〉
<input type="checkbox"/> (返信) 申込者住所 氏名 〒677-0012 北播磨清掃事務組合 播州織手芸教室係 西脇市富吉南町二六二の一	播州織手芸教室申込 申込者 ●住所 ●氏名 ●電話番号	<input type="checkbox"/> (返信) 申込者住所 氏名	〒677-0012 北播磨清掃事務組合 播州織手芸教室係

往復はがきで申し込んでください。

## ごみの持ち出し時間を守りましょう



収集日の午前8時まで



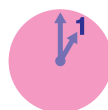
可燃ごみ



ビン類



その他不燃物類



収集日の午後1時まで



金属類



容器包装プラ



ペットボトル

収集時刻は、バスの時刻表のように決めることができません。その日のごみの量や交通事情により変わります。

# 容器包装プラの分別 指定収集袋でのごみの持ち出し

昨年4月からスタートした「ごみ減量20%大作戦」

ごみに対する関心・減量意識の高まりとともに、ごみ量は大きく減りました。

皆さん一人ひとりの減量努力の大きな成果といえるでしょう。

容器包装プラ分別・指定収集袋でのごみの持ち出しも、皆さんの生活に定着してきたようです。

これからも身近な工夫で、「ごみ減量20%大作戦」を続けていきましょう。

そこで皆さんにお願いがあります。さらに分別・減量効果をあげるため、次のことにもご協力をお願いします。

## お 願 い

### ・二重袋の禁止

レジ袋、市販の黒い袋、米袋、肥料袋に入れてから、指定収集袋に入れないでください。中身が確認できません。

### ・氏名の記入にご協力ください。

分別の徹底、ステーションの良好な管理・不法投棄の防止のため、氏名の記入をお願いします。

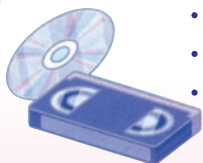
### ・容器包装以外のプラスチックは燃えるごみの日に

容器包装プラ以外のプラスチック製のもの（商品そのもの）は燃えるごみの日に持ち出してください。容器包装プラのマークを確認しましょう。



## 燃えるごみ

- ・風呂マット
- ・汚れのある容器包装プラ
- ・ストロー
- ・使い捨てライター
- ・アルミホイル
- ・ポリバケツ
  - ・プランター
  - ・衣装ケース
  - ・硬質のプラスチック類



プラマークはあっても、  
汚れ物は困ります。

## 再確認!

こんなごみ  
どうするの？

## 容器包装プラ



- ・シャンプー、リンスのボトル・発泡スチロール類
  - ・ペットボトルのキャップとラベル
  - ・お菓子の袋・トレー・レジ袋
- ① プラマークがついている。
  - ② 商品を包んでいたものあるいは商品が入っていたものでプラスチック製のもの。



さっと洗う。さっとはらう。  
とにかく、きれいなものに限りませう。  
透明の指定袋に入れて  
持ち出しましょう。

長いものは必ず50cm以下に!

# 大型ごみの受付

一般家庭から出る大型ごみは、次の方法により処分してください。

有料



大型ごみ

## ●みどり園に直接持ち込む（平日は毎日受付しています。）

- ・平日または第3日曜日に持ち込むことができます。
- ・受付時間は次のとおりです。

受付時間	平日（月曜日～金曜日）		毎月第3日曜日	
	休日はお休みします。		ごみカレンダーで確認しましょう。	
	午前	9時から12時まで	午前	9時から11時30分まで （時間厳守）
午後	1時から4時まで			

## ●戸別収集（電話予約）

- ・戸別収集は電話予約により毎週水曜日に伺います。
- ・先着順の予約制ですので、次週の収集になることがあります。ご了承ください。
- ・すぐに積み込みできるように、玄関先まで持ち出しておいてください。

## ●手数料

※受付の多いものを掲載しました。

品目により手数料が決まっています。別途お問い合わせください。

品目	持ち込み	戸別収集
ふとん	200円	400円
自転車	500円	1,000円
掃除機	200円	400円



一般家庭の  
大型ごみに限ります!

戸別収集の  
申し込みはお早めに!

みどり園  
☎23-2808

## みどり園では次のごみは受付できません!

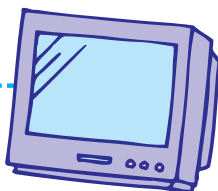
### 次の家電品

テレビ・冷蔵庫・冷凍庫・洗濯機・  
エアコンの5品目

買換えの場合は購入店に、引  
き取りだけの場合はその製品  
を買ったお店か最寄りの電機  
商業組合加盟店にお願いして  
ください。

パソコン

メーカーに直接、回収の依頼  
をしてください。



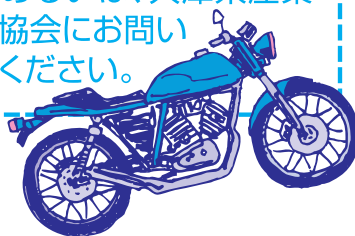
### 処理困難ごみ

木材・建具・畳・瓦・ブロック・  
スレート・トタン・波板などの  
建築廃材

自動車・オートバイ・タイヤ・  
バッテリー・パーツなどの自  
動車関係部品

農機具・ピアノ・塗料・OA  
機器

購入先あるいは、兵庫県産業  
廃棄物協会にお問い合わせ  
ください。



### 危険・有害なごみ

農薬・消火器  
購入先にお問い合わせください。

ボタン式電池  
購入先または販売  
店の店頭にある回  
収ボックスへ



兵庫県産業廃棄物協会  
☎078-371-3177

# リサイクルバンク

2月6日受付分まで

まだ使える不用品・中古品を、  
必要な人に譲りたい、譲ってほしい…。  
モノを大切にすることを伝えるコーナーです。

譲りたい、譲ってほしいと思われた商品の枠内に書いてあるお宅へ  
直接お電話していただき、価格等の交渉をしていただきます。なお、  
掲載しております内容につきましては、再確認をして下さい。  
(リサイクルプラザは、情報提供だけで仲介はいたしませんので、  
ご了承ください。)

## お願い

この欄で紹介した品物の交換・譲渡が成立したときは必ず、北播磨リサイクルプラザ(TEL23-2808)までご連絡ください。また、すでに交換・譲渡が済んでいる場合がございます。ご了承ください。

## ●譲ります●

### チャイルドシート

- ・藍色/灰色
- ・5年使用

### 電動歯ブラシ

- ・ナショナル
- ・替えブラシ4本付

### 家庭用低周波治療器

- ・サイラックス

### フットスロープ

- ・足の裏のツボを刺激する
- ・木製

### 人生ゲーム

- ・タカラ
- ・2人~6人用

## 格安相談

西脇市/藤井 ☎23-2113

### ブランコ

- ・2人乗り 幼児用
- ・W100×D150×H156
- ・18時以降に電話してください。
- ・取りに来てください。

**無料**

西脇市/比留田 ☎22-0286

### 本棚

- ・W88×D39×H185
- ・6段で何段にもできる

### チェスト

- ・W150×D45.5×H68
- ・引出し6コ

### 籐のテーブル

- ・W90×D60×H33

### 籐のイス

- ・枠が木のテーブル
- ・W90×D60×H42

### ソファー

- ・1人がけ、足置き付

### ソファー

- ・2人がけ

## 要相談

取りに来てください。  
西脇市/渋谷 ☎090-6675-7996

このコーナーへのお申し込みは、  
みどり園内・北播磨リサイクル  
プラザで受け付けしております。  
詳細につきましては、北播磨  
リサイクルプラザTEL 23-2808  
までおたずねください。

# リサイクル家具の展示と抽選会

- 申込期限/平成20年3月19日(水)午前11時まで
  - 抽選日/平成20年3月19日(水)午後1時より(公開抽選)
- リサイクルプラザRショップ前で抽選します。

すてきなリサイクル家具類を  
展示しています。  
実物を見て申し込んでください。  
(電話申込み不可)

## Rショップ

とにかく一度お越しください。  
思わぬものが、格安で手にはいるかも!北播磨リサイクルプラザ  
の中にあります。

買い物袋を  
持参してね!

開店時間  
平日(月曜~金曜日)  
午前10:00~午後4:00

## お願い

- ・申込み後、キャンセルしたい方は、速やかにご連絡ください。抽選後のキャンセルはできません。
- ・当選された方には、抽選会終了後、電話でお知らせしますので個々の問い合わせはご遠慮ください。
- ・当選された方は、1週間以内に引き取りをお願いします。配達はできませんので、ご了承ください。
- ・申し込みに当たり、他人の名前の無断借用や申込み点数の限度(1人3点まで)を超えないようにお願いします。
- ・申し込みは西脇市、加東市(旧滝野町区域に限る)、多可町にお住まいの方に限ります。



## 平成19年度 ダイオキシン類の測定結果

平成19年度にみどり園のごみ処理施設から発生するダイオキシン類及び周辺環境におけるダイオキシン類の測定を実施した結果は、次のとおりでした。

<b>1</b>	<b>ごみ処理施設</b> (平成19年度4回実施分)	排ガス	0.48~1.2ナノグラム/平均値0.77ナノグラム (ng-TEQ/m <sup>3</sup> ) ※法律で定める基準値/5ナノグラム
<b>2</b>	<b>みどり園周辺環境</b> (みどり園から2km以内の地点)	①一般環境大気	0.017ピコグラム/1箇所測定 (pg-TEQ/m <sup>3</sup> ) ※環境基準値/0.6ピコグラム以下
		②環境水(湧水)	0.092ピコグラム/2箇所の最高値 (pg-TEQ/l) ※環境基準値/1ピコグラム以下
		③土壌	0.062ピコグラム/3箇所の最高値 (pg-TEQ/g) ※環境基準値/1.000ピコグラム以下

「TEQ」とは、毒性等量と言ひ、ダイオキシン類の中で最も毒性の強いと言われている2,3,7,8-TCDDの毒性を1.00とし、ダイオキシン類のそれぞれの異性体の毒性を2,3,7,8-TCDDに換算して合計したものである。

## ●微量物質のための単位●

重さを測る単位

ng(ナノグラム)=10<sup>-9</sup>g(10億分の1グラム)  
pg(ピコグラム)=10<sup>-12</sup>g(1兆分の1グラム)

東京ドームに相当する体積の入れ物を水でいっぱいにした場合の重さが約10<sup>12</sup>g(1兆g)です。このため、東京ドームに相当する入れ物に水を満たして角砂糖1個(1g)を溶かし、その水1ccに含まれている砂糖が1pg(ピコグラム)になります。

# アルミ缶の 持ち去りお断り

ごみステーションに持ち出されたアルミ缶等を、みどり園から収集に行く前に、  
無断で持ち去られる方を見かけます。  
アルミ缶等の資源化物は、皆さんからみどり園にリサイクルを託されたものです。  
勝手に持ち去ることはお断りします。