



編集の窓から…

みどり園では、ごみの搬入受付ができかねるものがあります。広報誌やごみ百科事典ごみカレンダーなどでよく確かめてから、持ち込んでいただきますようお願いします。

○ごみ搬入受付での風景より

その軽トラックの荷台には、たくさんの「モノ」が積み込まれていた。おばさんは朝から娘さんと二人で、倉庫の掃除をされたらしい。さぞかし重かったらう。

ごみ搬入の受付業務に携わっている私にとって、少しつらい瞬間がくる。壊れたテレビ、建築廃材と思われるトタン・波板・大きな建具などが、ひしめくように運び込まれているからだ。

みどり園では、家電リサイクル法で回収ルートが指定されている家電製品や、処理困難物・危険な有害ごみは受付できない。つまり、今回持ち込まれた廃棄物は、その大半が受付できないのだ。

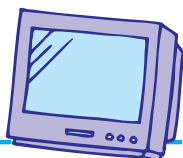
「申し訳ないのですが…」と心をきめて言葉にした…。

みどり園では次のごみは受付できません!

次の家電品

テレビ・冷蔵庫・冷凍庫・洗濯機・衣類乾燥機・エアコンの6品目買換えの場合は購入店に、引き取りだけの場合はその製品を買ったお店が最寄りの電機商業組合加盟店に、お願いしてください。

パソコン(ノートパソコン・デスクトップ本体・ディスプレイ)メーカーに直接、回収の依頼をしてください。



処理困難ごみ

木材・建具・畳・瓦・ブロック・スレート・トタン・波板などの建築廃材・自転車・オートバイ・自動車部品(パーツ)・タイヤ・バッテリーなどの自動車関係部品
農機具・ピアノ・塗料・OA機器

購入先あるいは、兵庫県産業廃棄物協会にお問合わせください。

危険・有害なごみ

農薬・消火器
購入先にお問い合わせください。

ボタン式電池
購入先または販売店の店頭にある回収ボックスへ。



※家電リサイクル法の改正により、平成21年4月1日より、新たに衣類乾燥機が受付できなくなりました。

平成21年度 ダイオキシン類の測定結果

平成21年度にみどり園のごみ処理施設から発生するダイオキシン類及び周辺環境におけるダイオキシン類の測定を実施した結果は、次のとおりでした。

1	ごみ処理施設 (平成21年度4回実施分)	排ガス	0.20~0.56ナノグラム/平均値0.43ナノグラム (ng-TEQ/m ³) ※法律で定める基準値/5ナノグラム
		2	みどり園周辺環境 (みどり園から2km以内の地点)
		①一般環境大気	0.015ピコグラム/1箇所測定 (pg-TEQ/m ³) ※環境基準値/0.6ピコグラム以下
		②環境水(湧水)	0.082ピコグラム/2箇所の最高値 (pg-TEQ/l) ※環境基準値/1ピコグラム以下
		③土壌	1.1ピコグラム/3箇所の最高値 (pg-TEQ/g) ※環境基準値/1,000ピコグラム以下

●微量物質のための単位●

重さを測る単位

ng (ナノグラム) = 10⁻⁹g (10億分の1グラム)
pg (ピコグラム) = 10⁻¹²g (1兆分の1グラム)

東京ドームに相当する体積の入れ物を水でいっぱいにした場合の重さが約10¹²g (1兆g)です。このため、東京ドームに相当する入れ物に水を満たして角砂糖1個(1g)を溶かし、その水1ccに含まれている砂糖が1pg (ピコグラム)になります。

「TEQ」とは、毒性等量と言ひ、ダイオキシン類の中で最も毒性の強いと言われている2,3,7,8-TCDDの毒性を1.00とし、ダイオキシン類のそれぞれの異性体の毒性を2,3,7,8-TCDDに換算して合計したもの。