

# ザ・リサイクラー

★リサイクルに取り組む人達★

北播磨清掃事務組合 〒677-0012 西脇市富吉南町262の1 TEL0795(23)2808 FAX0795(23)3941  
ホームページアドレス <http://www.kitaharima-midorien.jp>

まつりだよ! 全員集合

10月27日(土)

午前9時30分~午後2時まで

## みどり園リサイクルまつり

### 特別イベント

★子供イベント

ダンスなど

出演予定:日野保育園・楠丘幼稚園

★オークションでドン

参加者当日募集

★リサイクル家具公開抽選会

★ビンゴ大会

★小物家具抽選販売

### 常設コーナー

★フリーマーケット

★播州織パッチワーク作品展示

★リサイクル工作教室

★ごみ博士相談コーナー

★飲食コーナー



オークションでドン!



小物家具抽選販売



ビンゴ大会



子供イベント



飲食コーナー



### ★注意★

イベント開始時間は、当日の行事進行状況等で、若干前後する場合があります。ご了承ください。

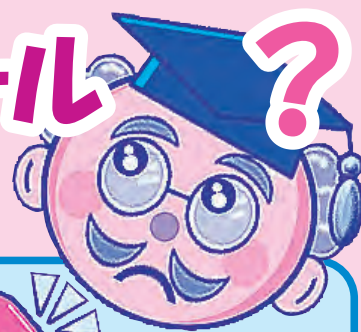
雨天の場合、フリーマーケットは中止となりますが、子供イベント、ビンゴ大会、リサイクル家具抽選会などのイベントはリサイクルプラザ内で開催します。ただし午前9時に気象警報が発令中の場合はリサイクルまつりは中止となります。

フリーマーケット出店者を募集します。申込方法は最終ページの要領で。



今年度も6月から、ごみステーションパトロールを実施しました。暑い中たくさんの方々に参加していただきありがとうございました。その中で特に多く寄せられた質問を紹介します。

# ステーションパトロール？ こんなごみどうするの



## その1 取れない取っ手

Q フライパン、包丁等の取っ手が取れない(分別できない)物はどうすればいいの？

A 中にはドライバー等で簡単に取れる物もありますが、取れなければそのまま金属類の日に持ち出してください。



## その2 はがせないラベル



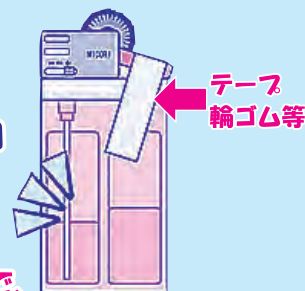
Q 容器包装フラ、ペットボトル、ビン類で、糊づけされたラベルはどうすればいいの？

A 簡単に取れるものは取ってください。どうしても取れないものはそのまま持ち出してください。

## その3 使い捨てライター

Q ガスが残った100円ライターを処分したいのですがどうすればいいの？

A ガスが残ったままだと発火の恐れがあり、持ち出すことはできません。必ず通常の使用方法で使い切ってから燃えるごみの日に持ち出してください。



ガスが残っている状態で不要になった場合は、周囲に火の気のない風通しのよい屋外で、着火レバーを押し下げ(着火した場合は吹き消す)図のようにテープ、輪ゴムでレバーを固定し半日ほど置けばガスはなくなります。

## その4 見えない中身



Q 容器包装フラで、歯磨きチューブのような中身が見えなく、汚れ具合が確認できないごみはどうすればいいの？

A 中身が見えなく汚れが確認できない容器包装フラは燃えるごみとして持ち出してください。

## その5 汚れの基準

Q 容器包装フラはどれくらいきれいにすればいいの？

A リサイクルされる容器包装フラは必ずきれいであればなりません。簡単に中味が抜け切れない、さっと洗ってもきれいにならないものは燃えるごみとして持ち出してください。



ごみ減量20%大作戦は6年目を迎えました。平成19年度の作戦開始当時、ごみは大きく減量しましたが、近年、再び増加傾向を示しています。分別マナーも徹底していません。ステーションパトロールを通じて、もう一度、我が家のごみ分別を見直しましょう。

# 覚えようリサイクルマーク

みどり園で収集している主なリサイクルマークだよ！



## 容器包装プラ

商品の容器や包装に使われていたプラスチックごみです。  
再生までの流れ

分別→収集→再商品化事業者への引渡し

主な生まれ変わり

パレット・標識杭・マンホール蓋・車止め・フランターなど

透明の指定袋に入れ



「容器包装プラ」の日  
に持ち出してください



## ペットボトル

主に清涼飲料などにペットボトルは多く使われています。  
再生までの流れ

分別→収集→再商品化事業者への引渡し

主な生まれ変わり

新たにペットボトル・シャツ・傘など

透明の指定袋に入れ



「ペットボトル」の日  
に持ち出してください



## アルミ缶

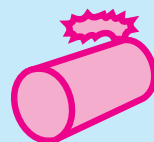
主に炭酸飲料などにアルミ缶が多く使われています。

再生までの流れ

分別→収集→アルミのみに分別→プレス→有価物として売却

主な生まれ変わり

アルミサッシ・自動車部品・アルミ缶など



「金属類」の日  
に持ち出してください



## スチール缶

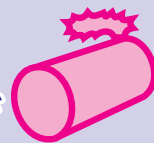
主に高熱をかけて殺菌するコーヒー飲料などに強度があるスチール缶を使用します。

再生までの流れ

分別→収集→スチールのみに分別→プレス→有価物として売却

主な生まれ変わり

建物の鉄骨・鉄筋、車のボディーなど



「金属類」の日  
に持ち出してください

リサイクルマークは、製品を見るだけでリサイクルできるかどうかを判別できるようにつけられたマークなのじゃ。  
限りある資源を有効活用するためには、必ずマークを確認し指定された日にごみステーションへ持ち出しましょう。





「みどり園リサイクルまつり」でフリーマーケットの出店をしてみませんか？初めての方も大歓迎です！

# フリーマーケット出店者募集！

- ★と き 10月27日(土)  
午前9時30分～午後2時まで
- ★と ころ みどり園内  
西脇市富吉南町262-1
- ★出 店 数 20区画程度  
1区画：幅4m×奥行き2m
- ★出 店 料 無料 1人(1団体)1区画限り

★出店資格 西脇市・加東市(滝野地域)・多可町に在住の個人または団体で、満18歳以上に限る。  
(専門業者の方はご遠慮ください)

### 申込方法

「往復はがき」で申し込んでください。抽選により出店者を決定します。抽選結果は、はがきにてお知らせします。  
**10月16日(火)必着**

公開抽選日：10月17日(水)午後1時～  
抽選会場：みどり園内リサイクルプラザ  
※区画も抽選日当日に決定します。

郵便先 〒677-0012 西脇市富吉南町262の1  
北播磨清掃事務組合 フリーマーケット係



### <往信はがき表>

<input type="checkbox"/>	6770012	西脇市富吉南町262の1
		北播磨清掃事務組合
		フリーマーケット係
申込者住所 氏名		

### <往信はがき裏>

10月27日 フリーマーケット 出店申込
申込者 ●住所 ●氏名 ●年齢 ●電話番号 ●出店品目 (例) 子供衣類・食器

### <返信はがき表>

<input type="checkbox"/>	□□□□□□	申込者住所
		氏名

### <返信はがき裏>

空白のハガキ
--------

## 今こそ！リサイクルのこと、みんなで楽しく考えよう！ リサイクルプラザだよ！

リサイクル家具類の抽選販売は 10月27日(土)です。  
リサイクルまつりで公開抽選しますよ！まつり当日は午前11時30分まで申込OK！

お申込みは、リサイクルショップで！



持ち込まれた大型ごみを丁寧にリサイクルしています。ぜひご覧ください。

～環境にやさしい廃油せっけん～

みどり園の

せっけん

油汚れはおまかせ！

好評発売中！  
500g(100円)  
1kg(200円)



お洋服・雑貨などたくさん！みなさんの「eco力」でつながっています。(^^)v ご協力おねがいします。



誰かにとっては不要はモノが、必要としてくれる次の人のもて輝きます！そんなリサイクルのお役にたてるよう(^^)/  
今日も元気にp(^^)q皆さんをお迎えします！ どんどころか ぜび一度！見に来てくださーいね。 リサイクルプラザスタッフ一同