

ザ・リサイクラー

★リサイクルに取り組む人達★

北播磨清掃事務組合 〒677-0012 西脇市富吉南町262の1 TEL0795(23)2808 FAX0795(23)3941
ホームページアドレス <http://www.kitaharima-midorien.jp>

播州織手芸教室 17期生募集

平成26年度も、リサイクルプラザでは「播州織手芸教室」を開催します。
講師はパッチワークの第一人者で、全国的に有名な、小東風彩先生。

世界でたった一つのオリジナルバッグやポーチ、それにタペストリーなど、
心温まる思い思いの作品を作ってみませんか？

手芸は初めてという方も大歓迎。卒業する頃には思ってもみなかった
素晴らしい作品がつくれたとの声が多いこの講座！あなたも是非参加し
てみませんか？



募 集 要 項

- ★講 師／小東風彩先生
- ★日 時／毎月第1・3水曜日、午後1時30分～3時30分
※都合により変更となる場合もあります。
- ★内 容／播州織のハギレを用いての手芸など
- ★受講料／無料(但し、材料費は実費負担となります)
- ★期 間／4月～来年3月まで(初回:開講式4月16日(水)の予定)
- ★人 数／20名程度で西脇市、加東市(滝野地域)、多可町在住の方

★播州織手芸教室申込方法★

締め切り／3月20日(木)必着
抽選により決定します。
抽選結果は、ハガキにてお知らせします。
郵送先／〒677-0012
西脇市富吉南町262の1
北播磨清掃事務組合
播州織手芸教室係 まで

必ず往復ハガキで申し込んでください。

〒677-0012
北播磨清掃事務組合
播州織手芸教室係
西脇市富吉南町二六二の1

申込者住所
氏名

SHIROJUN

播州織手芸教室申込

申込者住所
氏名
電話番号

申込者
●住所
●氏名
●電話番号

ごみステーションの 新規設置・移動・改造について

ごみステーションの変更（移動や改造）、あるいは新規設置の計画がありましたら、後日のトラブルを避けるためにも、必ず事前にみどり園までご相談ください。

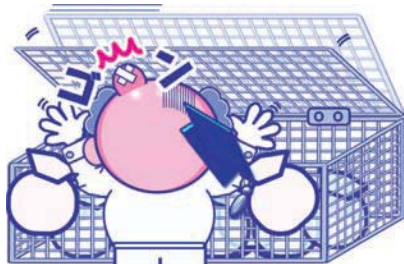
改造を要する事例・内容と改善方法の例を紹介します。

改善を要する事例及び内容

改善方法の一例

上蓋や開戸のある ステーション

ごみの出し入れが難しく、急にしまったりして、住民や作業員が負傷をする危険性がある。



上蓋や開戸を
ごみネットや
カーテン式の
ものに替える

水路越しの ステーション

ごみの出し入れが難しく、住民や作業員が水路や溝に落ち負傷をする危険性がある。



比較的大きな
溝蓋をかける

交通安全上見通しの 悪い場所にある ステーション

見通しが悪いため、
ごみの出し入れ中に
交通事故にあう
危険性がある。



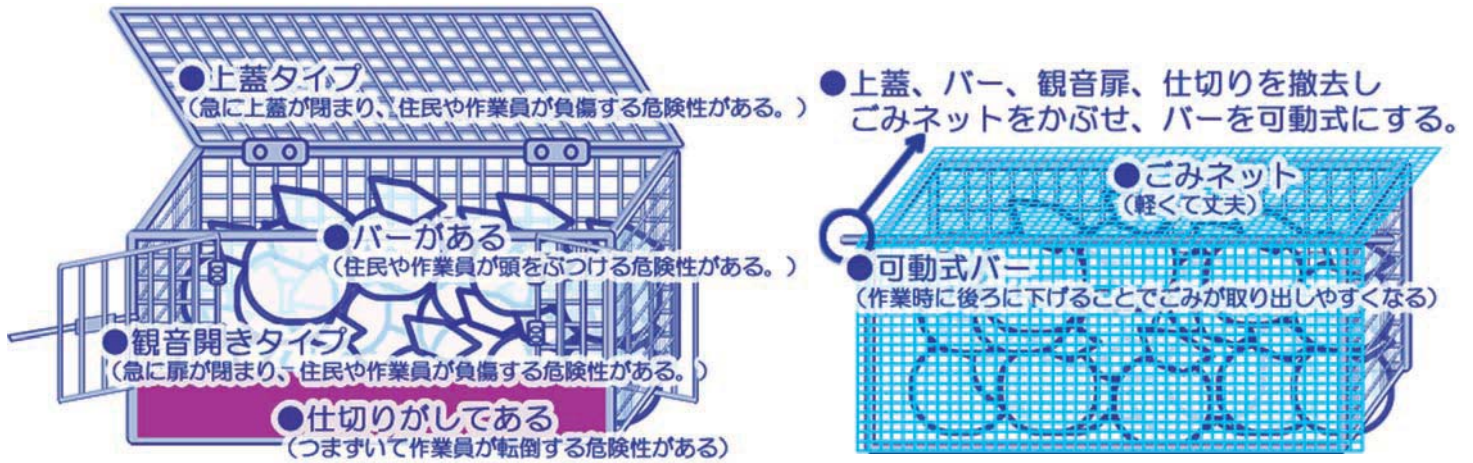
見通しの良い
場所に変更する

※構造上支障のある既存ステーションについても、自治会等を窓口で随時改善をお願いしていく予定です。

ご理解とご協力をよろしく申し上げます。

※また新設の場合は設置条件がありますので、必ずみどり園へご相談ください。

危険度の高いステーションの改善例



好ましいステーションの事例

<p>水路越しのステーション</p>		<p>大きく丈夫な溝蓋が施している。</p>
<p>背の高いステーション</p>		<p>十分に高さがあり、カーテンのようにネットを開くことができる。</p>
<p>ネットで覆ったステーション No.1 (鉄製)</p>		<p>ネットを全てめくることができ、ごみの出し入れがしやすい。</p>
<p>ネットで覆ったステーション No.2折たたみ式 (塩化ビニルパイプ製)</p>		<p>ネットを全てめくることができ、ごみの出し入れがしやすい。No.1にくらべ、安価に設置できる。</p>

リサイクルプラザだより

与こそ!! リサイクルのこと、みんなで楽しく考えよう♪



洋服・雑貨などがたくさん♪



おすすめ!! 廃油せつけん
1kg:200円 500g:100円



衣類もたくさん!
安くオシャレを試してみませんか?

リサイクルショップ
OPEN
平日10時~16時



着物コーナー
リフォームに♪



ピカピカの食器も♪



古本コーナーもありますよ。

★お願い★

不用になった服(洗濯してね)・雑貨を、お持ちください!リサイクル利用させていただきます。
※引取は無料です。なお家具の引取りは有料です。



家具は抽選販売方式です!
次回抽選日は**3月5日(水)**です
お申し込みは、**リサイクルショップ**で!
※当選後の配送はしていませんのでご注意ください。



持ち込まれた大型ごみを丁寧に修理し、抽選販売しています。
ぜひ、ご覧ください。

