

今こそ!!リサイクルのこと、みんなで楽しく考えよう♪

# リサイクルプラザだより♪

3月6日(水)に抽選予定のリサイクル家具です。商品は、現在リサイクルプラザで展示していますの一度見に来てみませんか?申し込みもできますよ。

**リサイクルプラザOPEN** 平日(月曜日~金曜日) 午前10時~午後4時



下駄箱 2,000円  
ダストボックス 1,800円



パソコン台 1,500円  
収納棚A 3,000円  
収納棚B 3,500円



ドレッサー 2,800円



整理ダンスC 2,800円  
整理ダンスD 2,500円

**抽選日**  
3月6日(水)午後1時~  
みどり園リサイクルプラザにて

**応募締切日**  
3月5日(火)午後4時まで



洋服ダンスB 2,000円  
洋服ダンスA 2,800円  
食器棚A 3,500円



食器棚B 3,000円  
学習棚 2,300円



学習机 2,500円  
サイドボード 2,500円  
飾り棚 1,200円



テレビ台A 3,000円  
ソファー 2,000円  
テーブル 1,800円



テーブルセット 3,300円  
テレビ台B 2,500円

**家の中に眠っている雑貨やいらなくなった古着は  
ありませんか?  
リサイクルプラザにお持ちいただければ、  
リサイクルさせていただきます。**

※古着は、洗濯されているものに限りです。



## お申し込みは、みどり園リサイクルプラザで!

- お申し込みは、みどり園管内の在住者に限ります。
- 当選された方には、電話でお知らせします。
- 当選後のキャンセルはできません。
- 当選後、一週間以内にお引き取りをお願いします。
- 配達、家具の持ち出し、車の貸し出しは行っていません。ご了承ください。

第87号  
2019年(平成31年)3月1日発行

# ザ・リサイクラー

★リサイクルに取り組む人達★

## 播州織手芸教室 第21期生募集

みどり園では、「平成31年度播州織手芸教室」を開催するにあたり新しい生徒を募集します。  
講師は、パッチワークの第一人者で、全国的にも有名な小東風彩先生。修了する頃には、素晴らしい作品が作れたとの声が多いこの教室。あなたの参加を心よりお待ちしております。

世界で一つだけの  
あなたの作品を作ってみませんか?  
手芸が初めてという方も大歓迎です。



- 募集要項**
- 講師 / 小東風彩先生
  - 日時 / 毎月第1・3水曜日(午後1時30分~3時30分) ※都合により変更になる場合があります。
  - 内容 / 播州織ハギレを用いての手芸など
  - 受講料 / 無料(但し、材料費は実費負担となります。)
  - 期間 / 4月~来年3月まで(開講式:平成31年4月24日(水)予定)
  - 人数 / 20名程度で西脇市、多可町在住の方
  - 申込方法 / 下記の要領にて往復ハガキでお申し込み下さい。
  - 締め切り / 平成31年3月15日(金)必着!抽選により決定
  - 郵送先 / 西脇市富吉南町262の1 北播磨清掃事務組合 播州織手芸教室係まで  
※抽選結果は、ハガキにてお知らせします。



## 播州織手芸教室申し込み方法

〒677-0012 西脇市富吉南町二六二の1 北播磨清掃事務組合 播州織手芸教室係	〒000000 西脇市富吉南町二六二の1 北播磨清掃事務組合 播州織手芸教室係
[往信] 申込者住所 氏名	[返信] 申込者住所 氏名 電話番号

※往復ハガキにてお申し込み下さい。

## 北播磨清掃事務組合 (みどり園)

〒677-0012 西脇市富吉南町262番地の1 TEL0795(23)2808 FAX0795(23)3941  
ホームページアドレス <http://www.kitaharima-midorien.jp>

# みどり園からのお知らせ

## 構成市町の変更について

みどり園は、現在、2市1町（西脇市、加東市、多可町）で構成されていますが、平成31年3月末で加東市が当組合から脱退することにより、4月1日からは、1市1町で構成される組合となります。

西脇市・多可町においては、一部を除き（※1）変更ありませんが、加東市（滝野地域）については、4月1日から、みどり園がごみの収集や処理をすることができませんのでご注意ください。

※1 一部の地域で、ごみの収集曜日が変更になります。対象となる地域の皆様には、別途お知らせをしています。

## 大型ごみの戸別収集体制の変更について

大型ごみの戸別収集は、毎週水曜日に行ってききましたが、平成31年4月から、月曜日～金曜日（各曜日、午後に限る。）に変更します。

構成市町の変更に伴う収集体制の見直しによるものですので、ご理解いただきますようお願いいたします。

大型ごみの戸別収集を希望される方は、今までどおり予約制ですので、お電話にてお申し込みください。

（みどり園 Tel 23-2808）

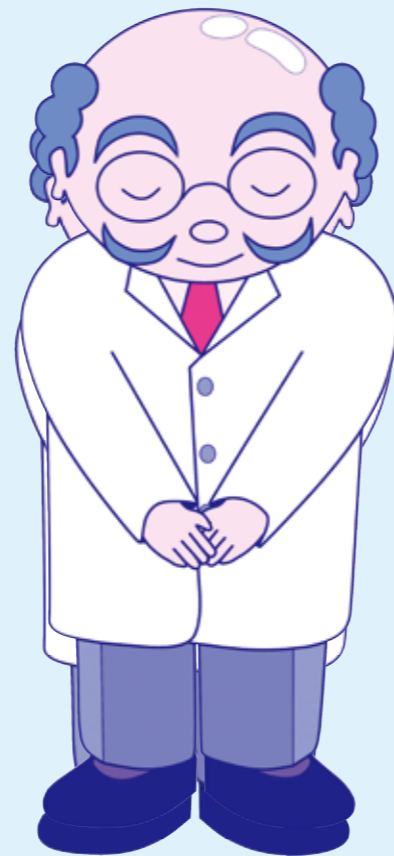
後日、収集日時調整のため、みどり園からお電話させていただきます。

### 〈戸別収集時の注意事項〉

- 収集時まで、大型ごみを戸先まで運び出してください。
- マンション、アパート等にお住まいの方は、地上階まで（ホール等がある場合は、玄関先まで）運び出してください。

※収集車両までの搬出距離が長い、あるいは、搬出経路が狭小で家屋等を傷つける恐れがある場合などは、収集をお断りする場合があります。

- 戸別収集するものは、大型ごみだけです。ほかに分類されるごみは、収集できません。
- 申し込みの際は、収集する品名、大きさ、個数を正確にお伝えください。収集時に追加を希望されても収集できません。
- 収集時にごみ手数料を徴収しますので、必ず立ち会ってください。



## 直接搬入される生活系ごみの手数料について

みどり園では、生活系ごみについて、ごみステーションに持ち出すための指定収集袋を購入いただくことにより、ごみ処理手数料を徴収しています。

一方、施設に直接搬入される場合は、ごみの重さを計量し、その重量に応じた手数料（80円/10kg）を徴収しています。

直接搬入される場合は、指定収集袋を使用せず、中身の見える透明袋を使用いただくなど、ごみが飛散しないようにして搬入してください。

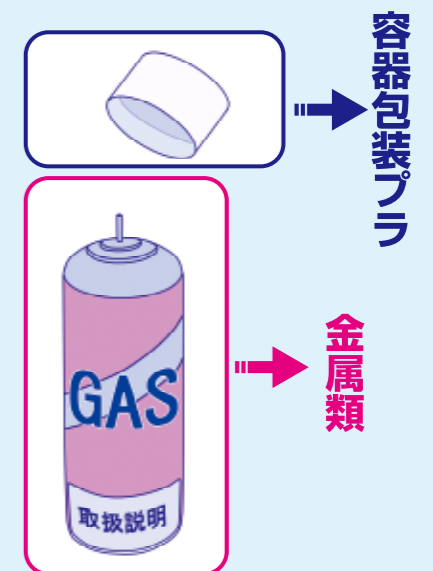
なお、指定収集袋で直接搬入された場合でも、計量による手数料を徴収することとなりますのでご注意ください。

## スプレー缶は最後まで使い切ってから持ち出してください。

殺虫剤などのスプレー缶やカセットコンロのガスボンベは、最後まで使い切ってから金属類として持ち出してください。プラスチック製のキャップ等は、容器包装プラになります。

また、最後まで使い切ることができない場合は、取扱説明を確認して適切な方法により、野外の風通しのよい場所でガス抜きをしてください。

なお、古いスプレー缶等について、ご自身で処理ができないものや処理方法が不明なものについては、みどり園に直接お問い合わせください。



※缶の取扱い説明を確認してガス抜きしてください。

## 可燃ごみ分別の徹底のお願い

みどり園で昨年、ごみピット内での火災が発生しました。

可燃ごみの一部を焼損した程度で鎮火することができましたが、大きな火災になっていた可能性もあります。

火災の原因については特定できていませんが、可燃ごみの中に分別されずに混入していた電池やモバイルバッテリーなどから発火したのではないかと推測しています。

住民の皆様には、今一度、分別の徹底を図っていただきますようお願いいたします。

なお、分別内容でわからないことがあれば、各戸にお配りしているごみ百科事典を参考にするか、みどり園に直接お問い合わせください。